



MIXVEL

● КОНЦЕПТУАЛЬНАЯ
МОДЕЛЬ

MIXVEL

ТРАНСПОРТ

РАЗМЕЩЕНИЕ

ДОП. УСЛУГИ

ИНТЕГРАЦИЯ

ПРЕМ

ЭКОЛОГИЯ

СТРАХОВ

ТРАНСП

УСЛУ

УСЛУ

ИНТЕГРАЦИ

УСЛУ

■ ПОКУПКА БИЛЕТОВ ON-LINE

OFF-LINE:

- 2022 г. – **30%**
- 2023 г. – **18%**

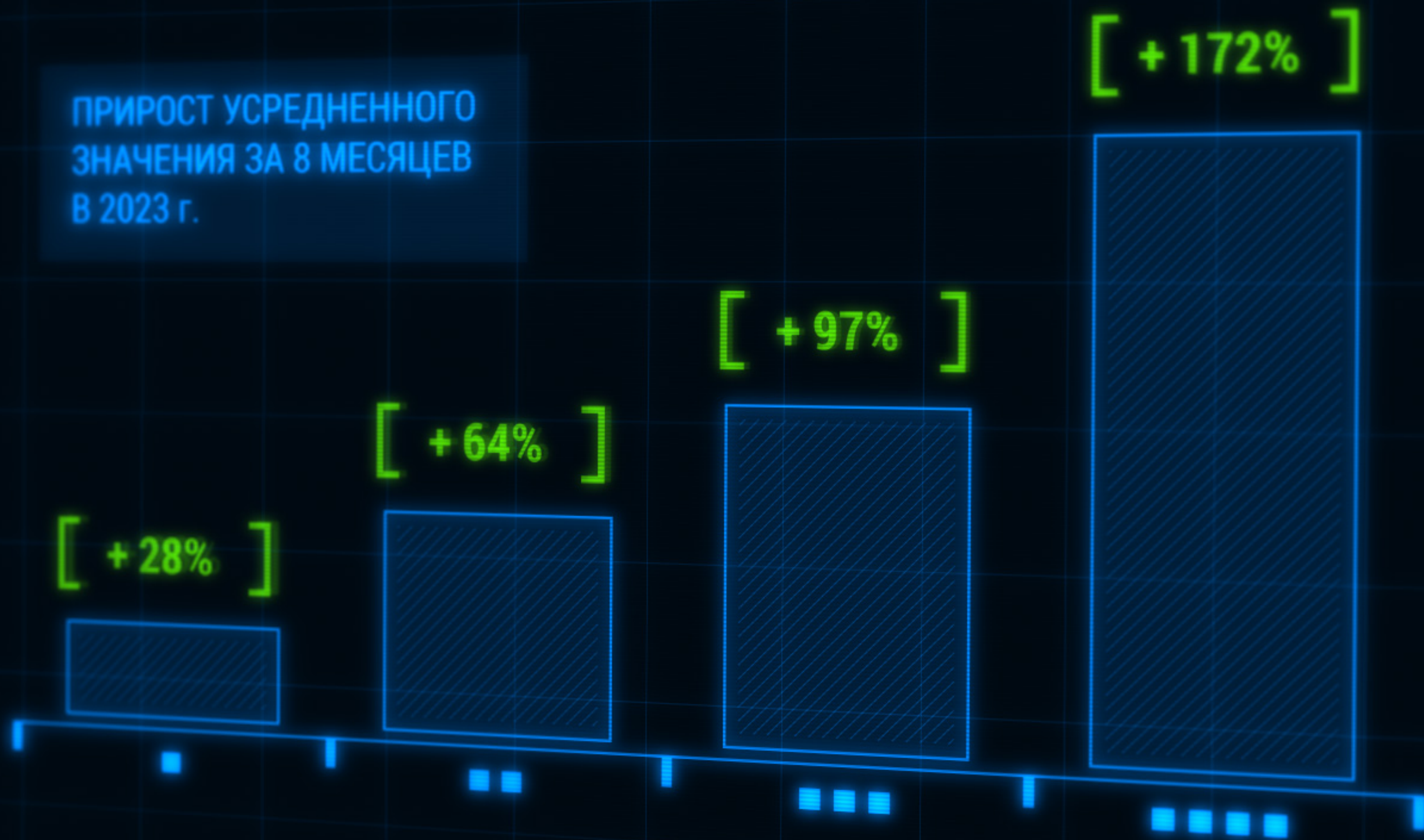
ON-LINE:

- 2022 г. – **70%**
- 2023 г. – **82%**

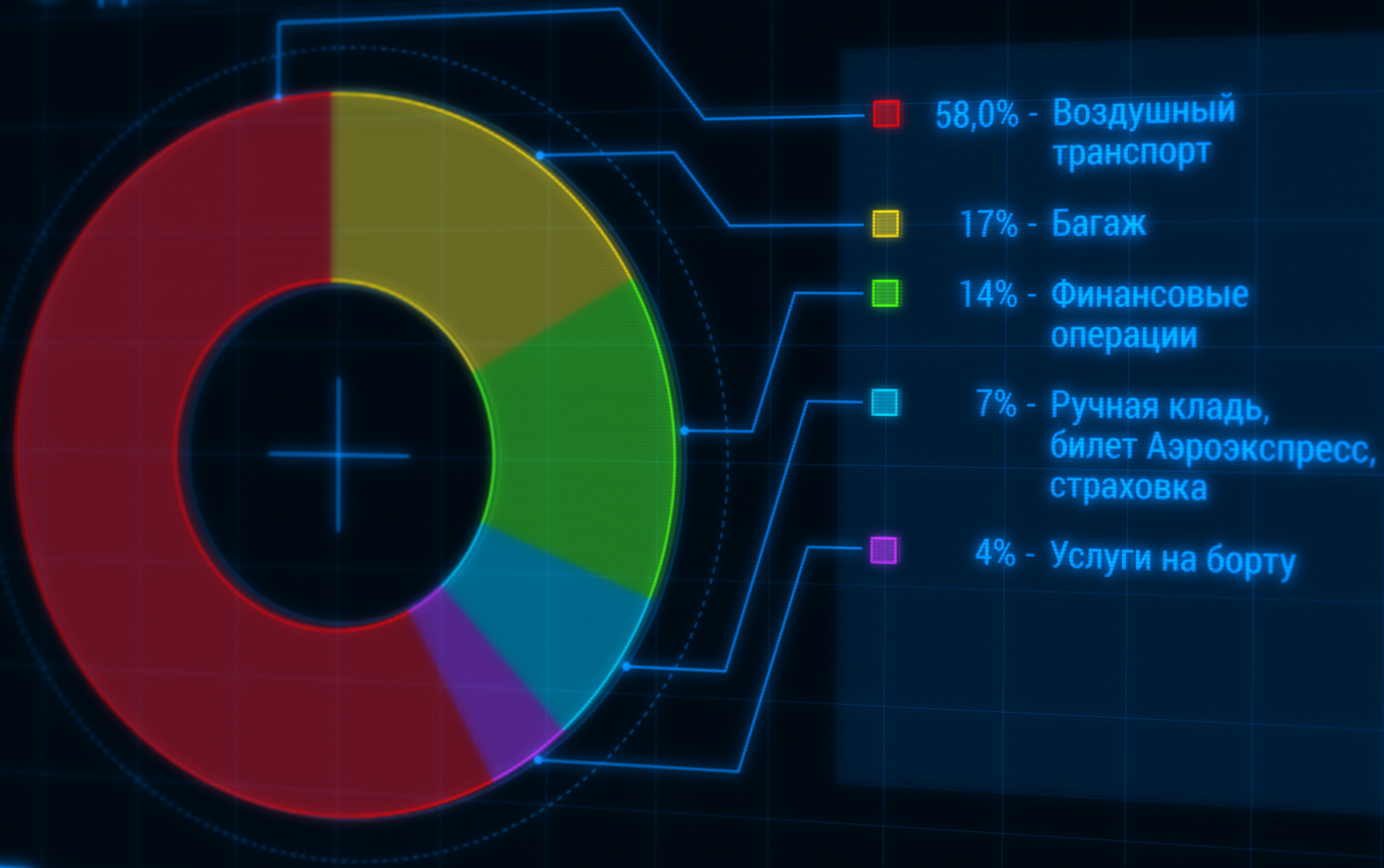


- ДИНАМИКА КОЛИЧЕСТВА СЕГМЕНТОВ
В ОДНОМ ЗАКАЗЕ ЧЕРЕЗ API MIXVEL

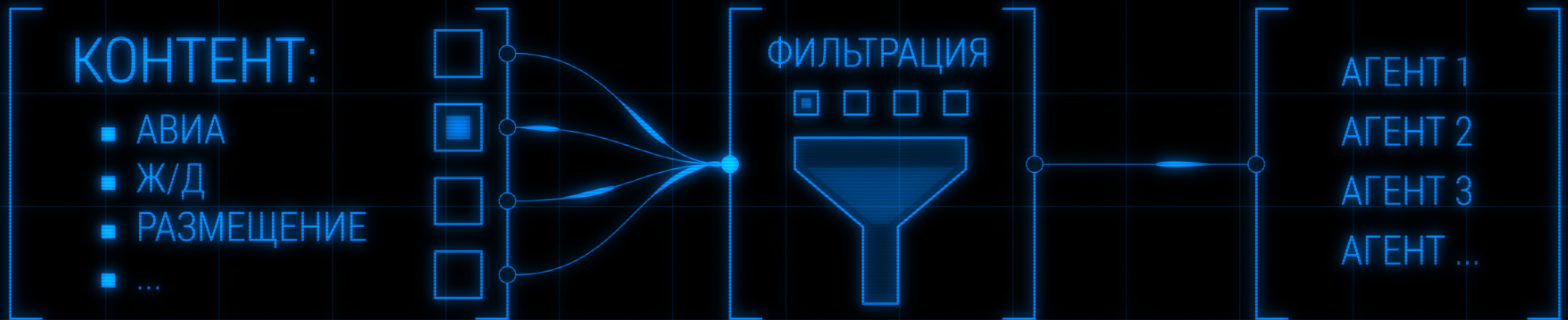
ПРИРОСТ УСРЕДНЕННОГО
ЗНАЧЕНИЯ ЗА 8 МЕСЯЦЕВ
В 2023 г.



■ ДОПОЛНИТЕЛЬНЫЕ УСЛУГИ (8 мес. 2023г.)



■ ТРАДИЦИОННАЯ МОДЕЛЬ ПРЕДОСТАВЛЕНИЯ ТРЭВЕЛ-КОНТЕНТА

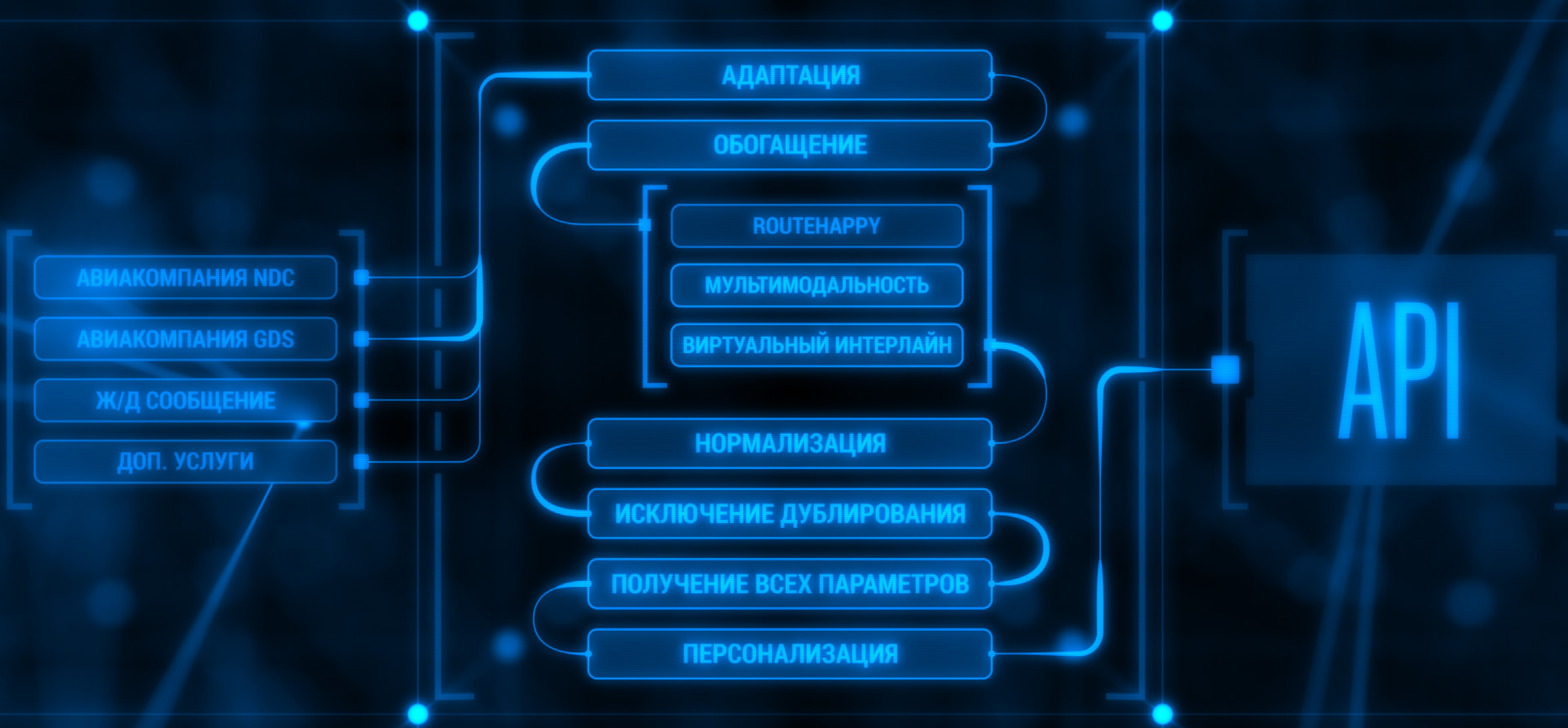


■ МОДЕЛЬ ПРЕДОСТАВЛЕНИЯ ТРЭВЕЛ-КОНТЕНТА С ИСПОЛЬЗОВАНИЕМ ПЛАТФОРМЫ MIXVEL

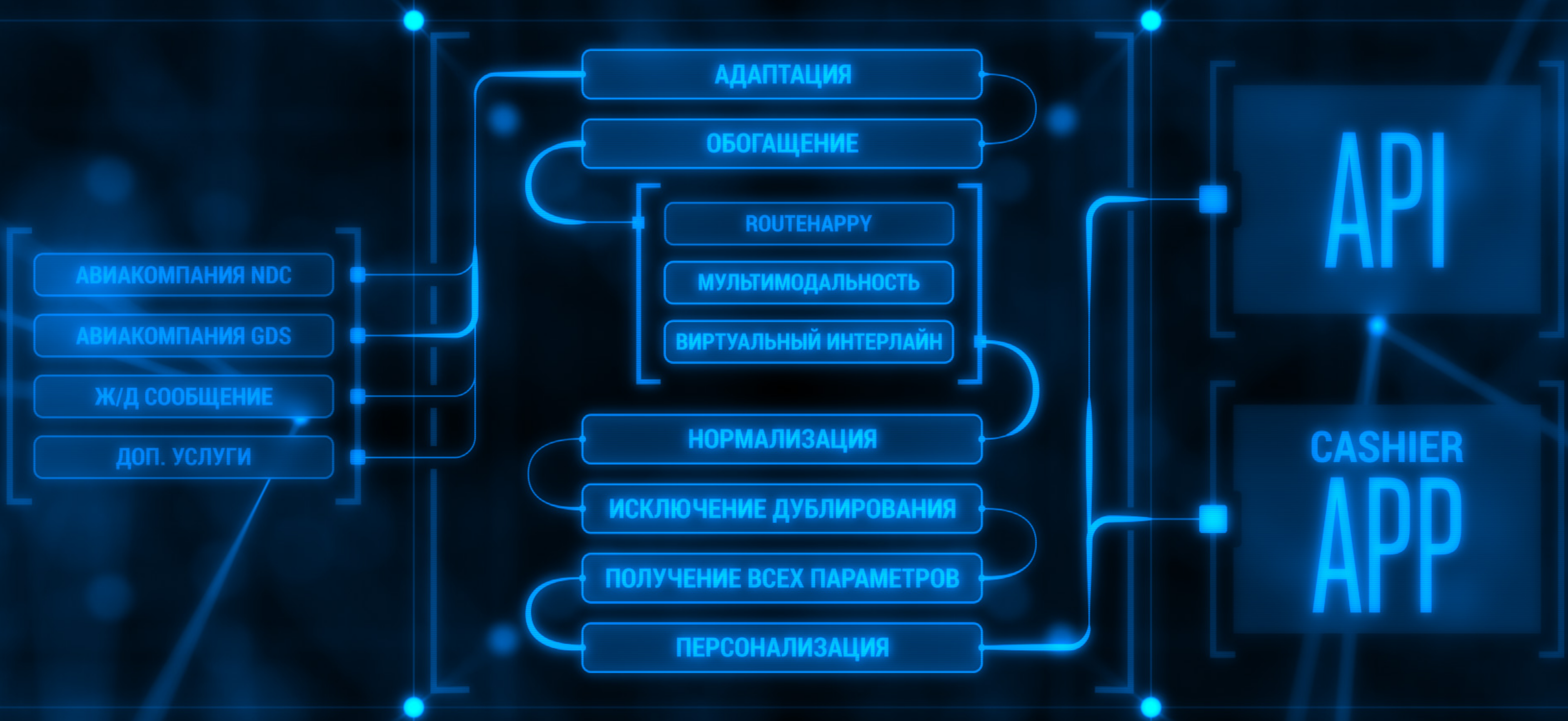
КОНТЕНТ:

- АВИА
- Ж/Д
- РАЗМЕЩЕНИЕ
- ДОП. УСЛУГИ
- СТРАХОВКА
- ИНТЕГРАЦИЯ
- ...





■ КОМПЛЕКСНЫЙ АЛГОРИТМ РАБОЧЕГО ПРОЦЕССА ПЛАТФОРМЫ MIXVEL



■ КОМПЛЕКСНЫЙ АЛГОРИТМ РАБОЧЕГО ПРОЦЕССА ПЛАТФОРМЫ MIXVEL

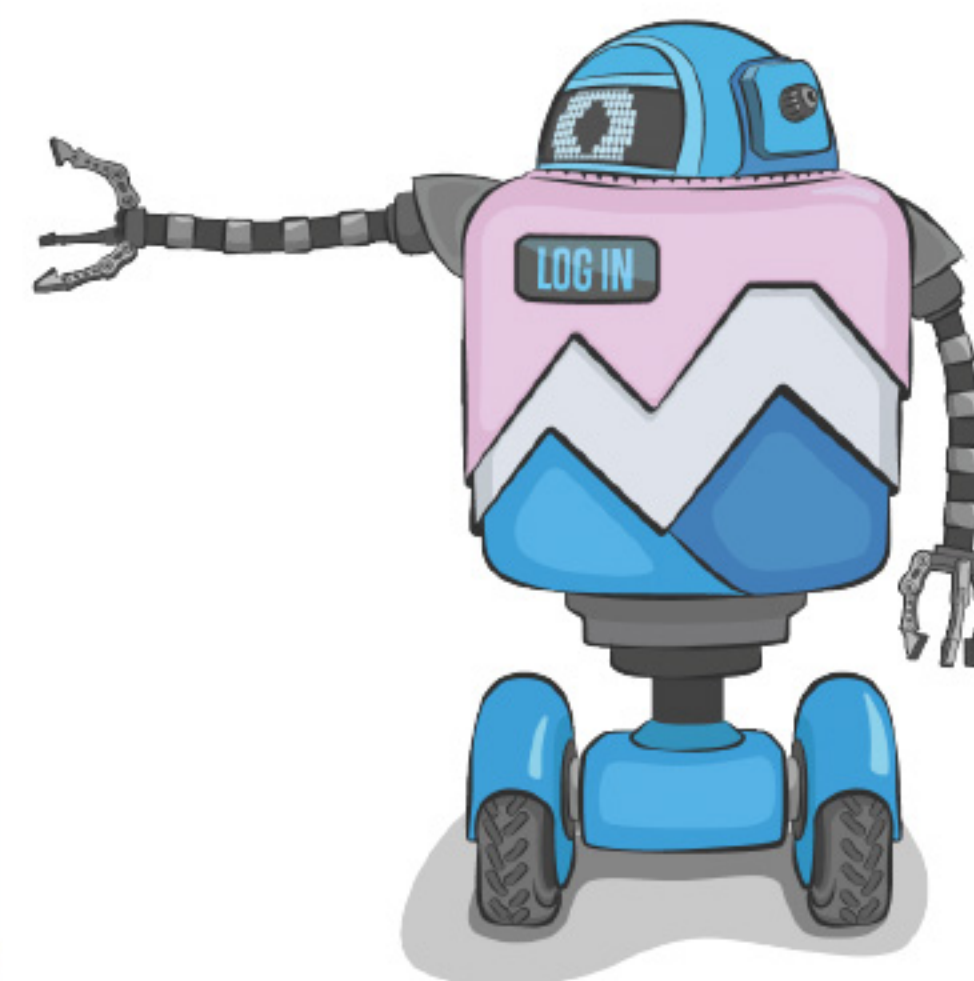


Для работы в Web-терминале
необходима авторизация



[Забыли пароль?](#)

ВХОД



[Оставить заявку на подключение к Mixvel.](#)





Маршрут

Отели

Заказ

Тарифы

Справка

Отправление



Прибытие

Дата перелета



Пассажиры



RBD

BRAND

AK



Поиск рейсов

Аккаунт код

1234567890123456



Кабина



Стыковка

02:00-24:00

НАЛ



Смена аэропорта

С багажом

Прямой

Наличие мест



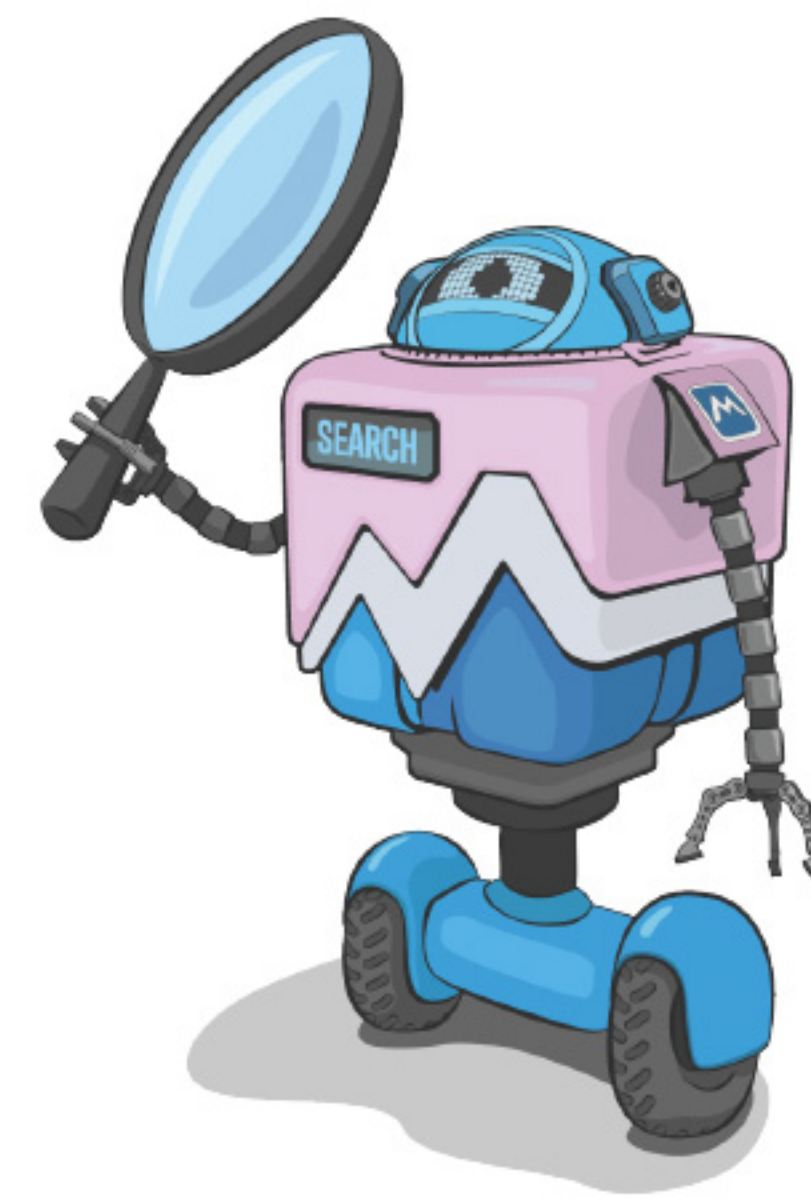
ТКП



RU



Сложный маршрут





Маршрут

Отели

Заказ

Тарифы

Справка

Отправление:

SVO Шереметьево



Прибытие:

IZM Измир

Дата перелета:

15/06/23



Пассажиры:

1ADT



RBD

BRAND

AK



Поиск рейсов



Аккаунт код

1234567890123456



Кабина



Стыковка

02:00-24:00

НАЛ



Смена аэропорта

С багажом

Прямой

Наличие мест



ТКП

Сложный маршрут



1 Пассажир



1 взрослый

К сравнению



ZZ-2120

Авиакомп...
A-319



SVO — 07:15
15 июн, сб.



IZM — 12:50
15 июн, сб.

5 ч 35 мин

10 кг



—



N9 Economy
EL — ECONOMY LITE



250.00 €



ZZ-2120

Авиакомп...
A-319



SVO — 07:15
15 июн, сб.



IZM — 12:50
15 июн, сб.

5 ч 35 мин

10 кг



1x20 кг



N9 Economy
NO — ECONOMY OPTIMUM



350.97 €



ZZ-2120

Авиакомп...
A-319



SVO — 07:15
15 июн, сб.



IZM — 12:50
15 июн, сб.

5 ч 35 мин

12 кг



2x32 кг



J4 Business
BO — BUSINESS OPTIMUM



920.97 €



RU





ТЕКУЩИЕ РЕЗУЛЬТАТЫ

- ВВЕДЕН В ЭКСПЛУАТАЦИЮ КОД СИСТЕМЫ 15;
- ОСУЩЕСТВЛЕН ПЕРЕВОД ВСЕЙ АГЕНТСКОЙ СЕТИ ГРС СИРЕНА РФ НА КОД 15;
- ОСУЩЕСТВЛЕН ПЕРЕВОД АВИАКОМПАНИЙ РФ НА ИСПОЛЬЗОВАНИЕ КОДА 15 КАК НА ПРЯМОМ, ТАК И НА НЕЙТРАЛЬНОМ СТОКАХ ТКП;
- MIXVEL АККРЕДИТОВАН В IATA - ПРИСВОЕН КОД 1К;
- MIXVEL ПРИСВОЕН СТАТУС АИС ОВП;
- ЗА ПРОШЕДШИЙ ПЕРИОД СОЗДАНО И ВНЕДРЕНО МНОЖЕСТВО РАЗРАБОТОК И МЕТОДОВ РАБОТЫ ПЛАТФОРМЫ.



ПЛАНЫ И ПЕРСПЕКТИВЫ

ПЕРЕВОД ОНЛАЙН ПРОДАЖ
АВИАКОМПАНИЙ НА АРІ МИКСВЕЛ

ФУНКЦИОНАЛЬНОЕ РАЗВИТИЕ,
АВТОМАТИЗАЦИЯ ПРОЦЕССОВ

ВВОД В ЭКСПЛУАТАЦИЮ
WEB-ТЕРМИНАЛА КАССИР

ИНТЕГРАЦИЯ ПОСТАВЩИКОВ
И АВИАКОМПАНИЙ

ПЛАНИРУЕМЫЙ ЭФФЕКТ

- ПЕРЕХОД
НА ИСПОЛЬЗОВАНИЕ
ОТЕЧЕСТВЕННОГО ПО
- ПОВЫШЕНИЕ
ИНФОРМАЦИОННОЙ
БЕЗОПАСНОСТИ
- ИСПОЛЬЗОВАНИЕ
СОВРЕМЕННОГО
И ОБНОВЛЯЕМОГО
ШЛЮЗА СИСТЕМЫ



ПЛАНЫ И ПЕРСПЕКТИВЫ

ПЕРЕВОД ОНЛАЙН ПРОДАЖ
АВИАКОМПАНИЙ НА АРІ МИКСВЕЛ

ФУНКЦИОНАЛЬНОЕ РАЗВИТИЕ,
АВТОМАТИЗАЦИЯ ПРОЦЕССОВ

ВВОД В ЭКСПЛУАТАЦИЮ
WEB-ТЕРМИНАЛА КАССИР

ИНТЕГРАЦИЯ ПОСТАВЩИКОВ
И АВИАКОМПАНИЙ

ПЛАНИРУЕМЫЙ ЭФФЕКТ

- ВНЕДРЕНИЕ ПРЕМИАЛЬНЫХ ПАКЕТОВ ПОДДЕРЖКИ ПАРТНЕРОВ
- СОКРАЩЕНИЕ РАСХОДОВ НА ИТ ИНФРАСТРУКТУРУ
- ОПТИМИЗАЦИЯ ПРОЦЕССОВ
- УДОБСТВО ИНТЕГРАЦИИ



ПЛАНЫ И ПЕРСПЕКТИВЫ

ПЕРЕВОД ОНЛАЙН ПРОДАЖ
АВИАКОМПАНИЙ НА АРІ МИКСВЕЛ

ФУНКЦИОНАЛЬНОЕ РАЗВИТИЕ,
АВТОМАТИЗАЦИЯ ПРОЦЕССОВ

ВВОД В ЭКСПЛУАТАЦИЮ
WEB-ТЕРМИНАЛА КАССИР

ИНТЕГРАЦИЯ ПОСТАВЩИКОВ
И АВИАКОМПАНИЙ

ПЛАНИРУЕМЫЙ ЭФФЕКТ

- СОКРАЩЕНИЕ
РАСХОДОВ НА ОБУЧЕНИЕ
- ОПТИМИЗАЦИЯ
КОНТЕНТА ПОД ЗАПРОСЫ
И ТРЭВЕЛ ПОЛИТИКИ
ПАРТНЕРОВ И Т.П.

ПЛАНЫ И ПЕРСПЕКТИВЫ

ПЕРЕВОД ОНЛАЙН ПРОДАЖ
АВИАКОМПАНИЙ НА API МИКСВЕЛ

ФУНКЦИОНАЛЬНОЕ РАЗВИТИЕ,
АВТОМАТИЗАЦИЯ ПРОЦЕССОВ

ВВОД В ЭКСПЛУАТАЦИЮ
WEB-ТЕРМИНАЛА КАССИР

ИНТЕГРАЦИЯ ПОСТАВЩИКОВ
И АВИАКОМПАНИЙ

ПЛАНИРУЕМЫЙ ЭФФЕКТ

- БОЛЬШЕ ПРЕДЛОЖЕНИЙ
- ПЕРСОНАЛИЗАЦИЯ
- КОМБИНИРОВАНИЕ
КОНТЕНТА
- КРОСС-СЕЙЛ
- МУЛЬТИМОДАЛЬНОСТЬ
И ДР.





ЭТАПЫ ПЕРЕХОДА АВИАКОМПАНИЙ НА API MIXVEL

1. ОПРЕДЕЛЕНИЕ ПИЛОТНЫХ АВИАКОМПАНИЙ ДЛЯ ПЕРВОГО И ВТОРОГО ЭТАПОВ ПЕРЕХОДА
2. ПЕРЕКЛЮЧЕНИЕ ПИЛОТНЫХ АВИАКОМПАНИЙ НА API MIXVEL НА УРОВНЕ ТЕСТОВЫХ СТЕНДОВ
3. ОПРЕДЕЛЕНИЕ ГОТОВНОСТИ ПЕРЕКЛЮЧЕНИЯ САЙТОВ АВИАКОМПАНИЙ НА API MIXVEL НА УРОВНЕ PROD ПО ИТОГАМ ТЕСТИРОВАНИЯ
4. ПОДГОТОВКА ОСНОВНОГО МАССИВА АВИАКОМПАНИЙ К ПЕРЕКЛЮЧЕНИЮ НА API MIXVEL С ПРИМЕНЕНИЕМ ИНДИВИДАУЛЬНОГО ПОДХОДА В ОТНОШЕНИИ МЕТОДОВ ИНТЕГРАЦИИ

